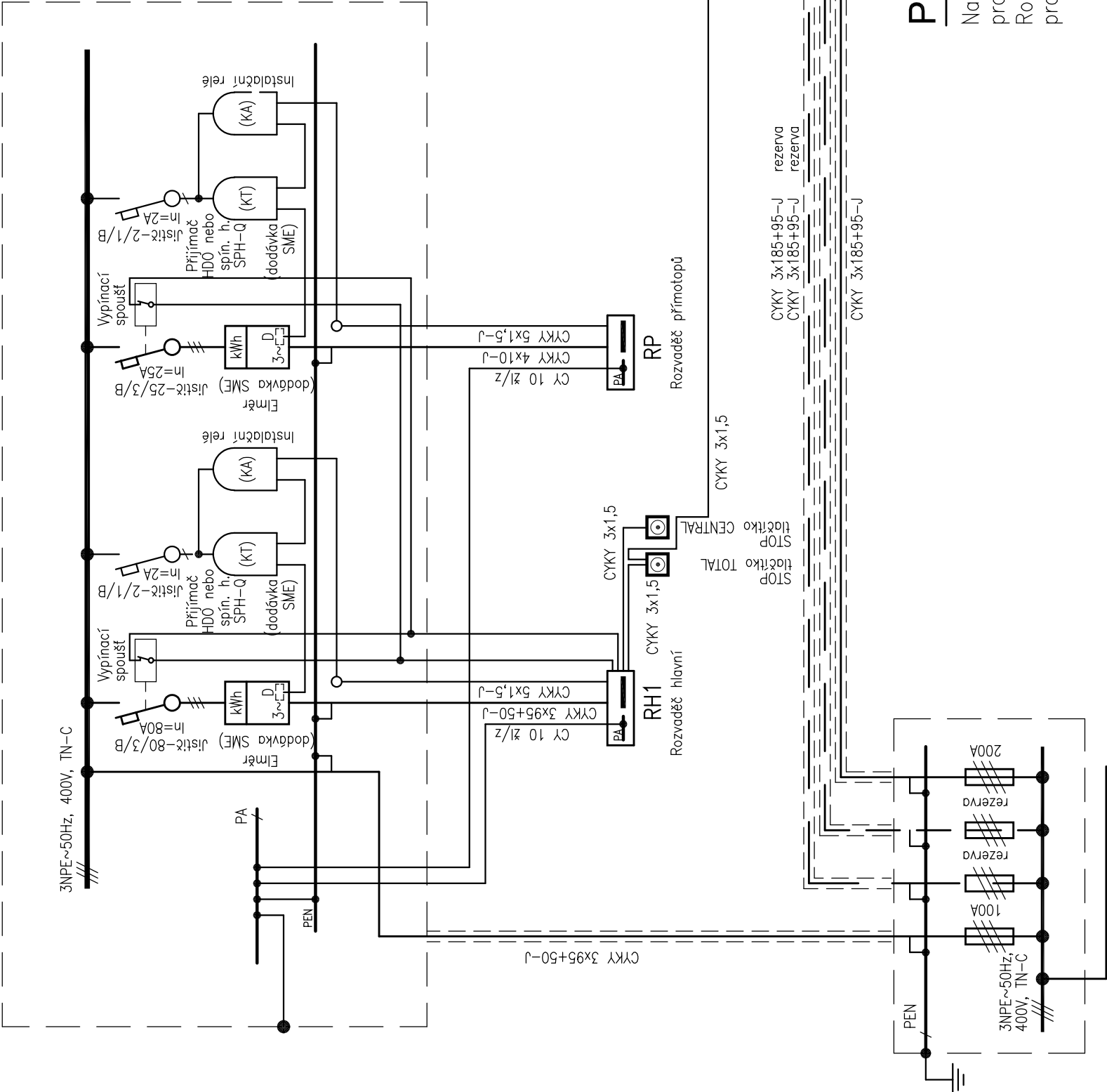


Elektroměrový rozváděč RE1

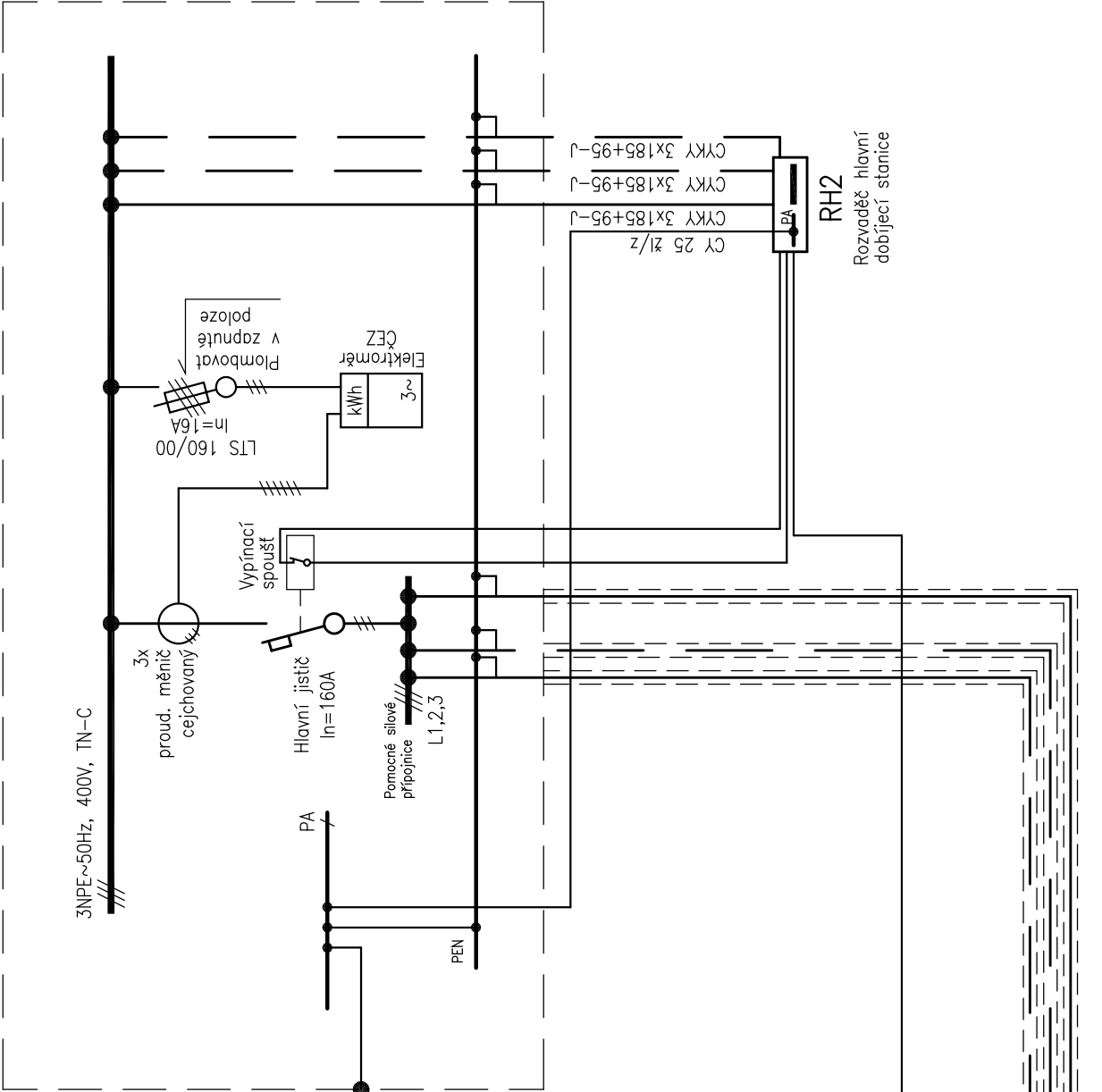


Přípojka NN (není součástí projektu)

PS

Přípojková skříň
Dodávka ČEZ

Elektroměrový rozváděč RE2



Poznámka

Napěťová soustava 3PEN~50Hz,400V; TN–C. Ochrana před úrazem el. proudem je provedena samočinným odpojením vadné části od zdroje v soustavě TN. Rozvaděče RE1 a RE2 jsou plastové, zapuštěné, vyrobené dle zásad SME, provedení venkovní v krytí min. IP43/IP20. Zámek typ F.

AKCE

Přestupní terminál Opava východ - ul. Skladištní

DOKUMENTACE PRO PROVEDENÍ STAVBY

OBJEDNATEL

Statutární město Opava
Horní náměstí 382/69, 746 26 Opava

ZHOTOVITEL

SHB, akciová společnost
Masná 1493/8, 702 00 Ostrava

HLAVNÍ INŽENÝR PROJEKTU:
ING. IVETA DŘEVJANÁ

SHB, akciová společnost
Masná 1493/8 CZ 702 00 Ostrava

Čís. ZAKÁZKY 5/18 108

SOUŘADNICOVÝ SYSTÉM : S-JTSK VÝŠKOVÝ SYSTÉM : Bpv		ZHOTOVITEL ČÁSTI I PD	
VEDOUcí PROJEKTANT	Ing. Jan Kania		
VYPRACOVAL	Jarmila Mazurková		
KONTROLOVAL	Ing. David Foldyna		
Kraj: Moravskoslezský	K.Ú. Opava - město, Opava - předměstí	DATUM	10/2019
NÁZEV AKCE:	PŘESTUPNÍ TERMINÁL OPAVA VÝCHOD - UL. SKLADIŠTNÍ VÝKRESOVÁ DOKUMENTACE	FORMÁT	8xA4
		MÉRITKO	--
		ÚČEL	DPS
		Č. ZAKÁZKY	5/18 108
NÁZEV VÝKRESU:	ROZVADĚČ ELEKTROMĚROVÝ RE1 A RE2	STAV. OBJEKT	SO 701.1
		Čís. VÝKRESU	D1.4.4.b-07